



**GAMME DES
VTT 2014**

LES MEILLEURS SUR LA TERRE^{MC}



honda.ca

PRENEZ LE SENTIER VERS L'INNOVATION

Lorsque vous travaillez fort et jouez plus fort encore, vous avez besoin de fiabilité pour revenir à la maison.

La réputation de Honda s'est bâtie en repoussant constamment les limites de la technologie. Cependant, il y a un but caché derrière la poursuite de l'excellence de l'ingénierie. Ce sur quoi les ingénieurs Honda ont véritablement travaillé avec ardeur, c'est de pouvoir offrir l'expérience d'utilisation la meilleure qui soit pour les clients, quel que soit le produit Honda qu'ils choisissent.

Les VTT Honda ne font pas exception.

Honda a inventé le VTT, introduisant sur le marché le modeste ATC90 en 1970. Maintenant, avec plus de 40 années d'expérience comme constructeur de VTT, Honda a élevé la conception et l'expérience de conduite de ses VTT à un niveau tel qu'on ne peut que les nommer Les meilleurs sur la terre^{MC}. La nouvelle gamme de VTT utilitaires 2014 de Honda pourrait travailler et jouer encore plus fort que jamais auparavant de sorte qu'on s'attendrait à toutes sortes d'améliorations inédites. Mais de toutes les améliorations, ce sont souvent les plus simples qui sont les plus appréciées - celles qui améliorent l'expérience

de conduite. Des éléments comme des débattements de suspension plus longs, des selles plus épaisses et plus moelleuses, des phares plus puissants et des réservoirs de carburant plus grands pour n'en nommer que quelques-uns. Honda réalise aussi qu'il n'y a rien de plus important pour un conducteur de VTT que de simplement pouvoir rentrer à la maison à la fin de la journée. Alors, pour s'assurer que Honda maintienne sa réputation légendaire de durabilité et de fiabilité, des améliorations majeures d'ingénierie ont également été apportées. Des améliorations comme une rigidité de cadre augmentée jusqu'à 20% sur certains modèles ou une augmentation substantielle de la capacité de chargement. Tout ceci vous procurant encore plus de valeur que ce que vous attendez normalement d'un Honda. Et il est bon de savoir que les VTT Honda - c'est prouvé - conservent une forte valeur de revente durant toute la durée utile du VTT.

Montez sur un VTT Honda qui passera l'épreuve du temps et découvrez l'inspirant arrière-pays canadien.

Honda vous convie à une nouvelle expérience de conduite. Bienvenue dans le monde du TRX.

Apprenez-en plus sur atv.honda.ca

Optez pour une valeur sûre avec un Honda. Les durables et fiables VTT Honda de la catégorie 401-500 cm³ conservent une valeur de revente comptant parmi les plus élevées, selon le Canadian Blue Book, la référence dans le domaine de l'évaluation des véhicules de sport motorisé.

Coup d'œil sur les différences-clés

| | IEC | TM | TA | TDE | HM | 3VC | SEV | DAE |
|--------------|-------------------------------------|--------------------------------------|--------------------------|---------------------------------|--------------------------|---|-----------------------------------|-------------------------------|
| | Injection électronique de carburant | Transmission manuelle avec embrayage | Transmission automatique | Transmission à double embrayage | Hondamatic hydrostatique | À trois vitesses et convertisseur de couple | Sélection électrique des vitesses | Direction assistée électrique |
| TRX420FM | ● | ● | | | | | | |
| TRX420FPM | ● | ● | | | | | | ● |
| TRX420FPA | ● | | ● | ● | | | ● | ● |
| TRX500FM | ● | ● | | | | | | |
| TRX500FPM | ● | ● | | | | | | ● |
| TRX500FPE | ● | | | | | | ● | ● |
| TRX420PG CTE | ● | | ● | ● | | | ● | ● |
| TRX500PG CTE | | | ● | | ● | | ● | ● |
| TRX680F | ● | | ● | | | ● | ● | |

Caractéristiques nouvelles et améliorées pour 2014



Capacité de transport accrue



Débattement de suspension augmenté offrant une garde au sol accrue



Instrumentation complète



Nouvelle selle plus épaisse, plus souple et plus confortable



Section centrale d'une seule pièce ; démontage sans outil facilitant l'entretien



Une qualité qui dure.

UTILITAIRE

SÉRIE TRX420F



Meilleurs que jamais.

Depuis son introduction, la série TRX420F a été extrêmement populaire, tant à des fins récréatives qu'utilitaires auprès des conducteurs de VTT. Une grande partie de son succès peut être attribuée aux avantages offerts par l'architecture innovante de son moteur. La conception du moteur offre un centre de gravité plus bas qui améliore presque tous les aspects de la conduite d'un VTT, tandis que l'unique montage longitudinal permet de transmettre plus de puissance aux roues et d'augmenter la performance.

Ce n'est pas étonnant qu'en redessinant la série TRX420F, Honda conserva à la base son moteur éprouvé de 420 cm³. Toutefois, pratiquement tout le reste sur les nouveaux 420 a été repensé pour améliorer la performance et la polyvalence. Le tout nouveau châssis est muni d'une suspension à débattement plus long et offre une garde au sol accrue. La toute nouvelle carrosserie qui confère au 420F une allure particulièrement nette et

moderne comprend un réservoir de carburant plus grand, une instrumentation complète et des phares avant plus puissants. Et pour s'assurer que les nouveaux TRX420F conservent leur réputation de machines agiles et faciles à utiliser, ils offrent maintenant un rayon de braquage plus court et des freins plus puissants. La puissance de l'alternateur a été augmentée pour aider à alimenter des accessoires comme un treuil ou même des poignées chauffantes, tandis qu'une nouvelle selle plus souple et plus épaisse améliore le confort tout au long de la journée.

La toute nouvelle série TRX420F est offerte en trois versions distinctes, de façon à ce que l'une d'elles réponde à vos besoins.

Le TRX420FM de base est doté d'une robuste transmission manuelle avec embrayage automatique. Le TRX420FPM va plus loin en ajoutant la facilité et l'aspect pratique de la direction assistée. Et pour une facilité d'utilisation ultime, le TRX420FPA offre à la fois la direction assistée et la révolutionnaire transmission à double embrayage entièrement automatique de Honda.



TRX420FM

SO

Suspension à bras oscillant

TM

Transmission à sélection manuelle avec embrayage automatique

IEC

Injection électronique de carburant



TRX420FPM

SO

Suspension à bras oscillant

TM

Transmission à sélection manuelle avec embrayage automatique

IEC

Injection électronique de carburant

DAE

Direction assistée électronique



TRX420FPA

SO

Suspension à bras oscillant

TA

Transmission automatique

IEC

Injection électronique de carburant

TDE

Transmission automatique à double embrayage

DAE

Direction assistée électrique

SEV

Sélection électrique des vitesses



AJOUTEZ PLUS. FAITES-EN PLUS.

Votre nouveau VTT Honda de la série TRX420F est déjà une impressionnante machine, mais si vous recherchez une façon de l'affiner pour qu'il soit encore plus 'fait sur mesure' pour vous, ne manquez pas d'explorer notre gamme d'accessoires Honda d'origine et d'accessoires Honda Signature, sur atv.honda.ca.



Treuil



Poignées chauffantes



Plaque de protection

SÉRIE TRX500 FOREMAN

L'innovation qui travaille pour vous, même quand vous jouez.

Comment améliorer l'un des VTT les plus populaires au Canada? Avec grand soin.

La série Foreman de Honda, aussi imposante au jeu qu'au travail fait l'objet d'un véritable culte et c'est avec raison. Son approche 'praticologique' pour que le travail se fasse lui a valu le respect sur les chantiers, tandis que son incroyable capacité à fonctionner sans rechigner sur des terrains apparemment infranchissables en a fait également un favori pour les loisirs.

Les avantages de l'innovante disposition du moteur à centre de gravité bas et de son système de montage longitudinal sont presque légendaires; il est donc compréhensible que les ingénieurs aient choisi de conserver cette conception de moteur avancée. Pour 2014, les ingénieurs se sont plutôt concentrés sur un bon nombre d'améliorations ciblées, conçues pour bonifier les capacités utilitaires et récréatives du Foreman. Un châssis entièrement nouveau, plus rigide, est muni aux deux extrémités d'une suspension à débattement plus long, pour un confort et une maniabilité améliorés. La

toute nouvelle carrosserie qui confère au Foreman une allure nette et moderne comprend une instrumentation complète, des phares avant plus puissants et des porte-bagages avec une capacité de charge augmentée. Le nouveau système électronique de sélection 2RM/4RM/Différentiel Verrouillé sera apprécié dans les situations difficiles, tout comme la nouvelle selle plus épaisse et plus confortable. Même l'alternateur a vu sa puissance augmentée à un substantiel 481 watts pour contribuer à alimenter un nombre toujours grandissant d'accessoires électriques.

La toute nouvelle série des TRX500 Foreman est offerte en trois versions distinctes pour convenir aux besoins de la plupart des utilisateurs.

Le TRX500FM de base est doté d'une robuste boîte manuelle avec embrayage automatique. Le TRX500FPM va plus loin en ajoutant la facilité et la commodité de la direction assistée. Offrant la plus grande facilité d'utilisation, le TRX500FPE offre à la fois la direction assistée et les changements de vitesses à boutons-poussoirs avec le système éprouvé de sélection électrique des vitesses de Honda.



TRX500FM

SO

Suspension à bras oscillant

TM

Transmission à sélection manuelle avec embrayage automatique

IEC

Injection électronique de carburant



TRX500FPM

SO

Suspension à bras oscillant

TM

Transmission à sélection manuelle avec embrayage automatique

IEC

Injection électronique de carburant



TRX500FPE

SO

Suspension à bras oscillant

SEV

Sélection électrique des vitesses

IEC

Injection électronique de carburant

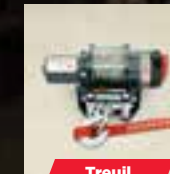
DAE

Direction assistée électrique



AJOUTEZ PLUS. FAITES-EN PLUS.

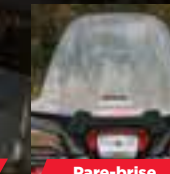
Votre nouveau VTT Honda de la série TRX500 Foreman est déjà une impressionnante machine, mais si vous recherchez une façon de l'affiner pour qu'il soit encore plus 'fait sur mesure' pour vous, ne manquez pas d'explorer notre gamme d'accessoires Honda d'origine et d'accessoires Honda Signature, sur atv.honda.ca.



Treuil



Poignées chauffantes



Pare-brise

MEILLEURS PAR LEUR

Il y a une raison pour laquelle vous voyez tant de Honda FourTrax sur les chantiers, les fermes et les sentiers du Canada. En fait, il y a de nombreuses raisons.

Injection de carburant

Le système programmé d'injection électronique de carburant PGM-FI de Honda facilite les démarrages, tout en contribuant à l'agrément de conduite, à l'économie d'essence et au contrôle des émissions; cette conception avancée permet le démarrage à rappel avec une batterie déchargée.

Suspension arrière

Les modèles utilitaires sont dotés d'amortisseurs de haute qualité et d'une suspension à bras-oscillant qui maintient une garde au sol constante et un comportement prévisible en terrain difficile.

Transmission

Honda offre une série de transmissions différentes et uniques, soigneusement choisies et conçues spécifiquement pour les VTT; des transmissions conçues pour vous et l'usage que vous faites du VTT.

Disposition du moteur

La conception du montage longitudinal permet de transférer efficacement la puissance aux essieux avant et arrière et de distribuer également le poids sur les quatre roues, ce qui améliore l'équilibre, la motricité et le freinage.

Conception légère

Un VTT léger de Honda pourra accélérer et s'arrêter plus rapidement et offrir de la précision en virage, ce qui rend la conduite agréable et contrôlable.

CONCEPTION

LES MEILLEURS SUR LA TERRE ^{MC}

Composants électriques

Les commutateurs sur tous les VTT Honda sont munis de gaines en caoutchouc les protégeant des éléments et les connecteurs électriques sont tous de catégorie marine.

Refroidissement

Tous les VTT Honda FourTrax disposent de moteurs refroidis par liquide qui fonctionnent à température constante. Ceci permet au moteur de fonctionner avec un rapport volumétrique plus élevé. Résultat : plus de puissance avec un moteur moins chargé, et moins chargé se traduit par une durabilité accrue.

Direction assistée

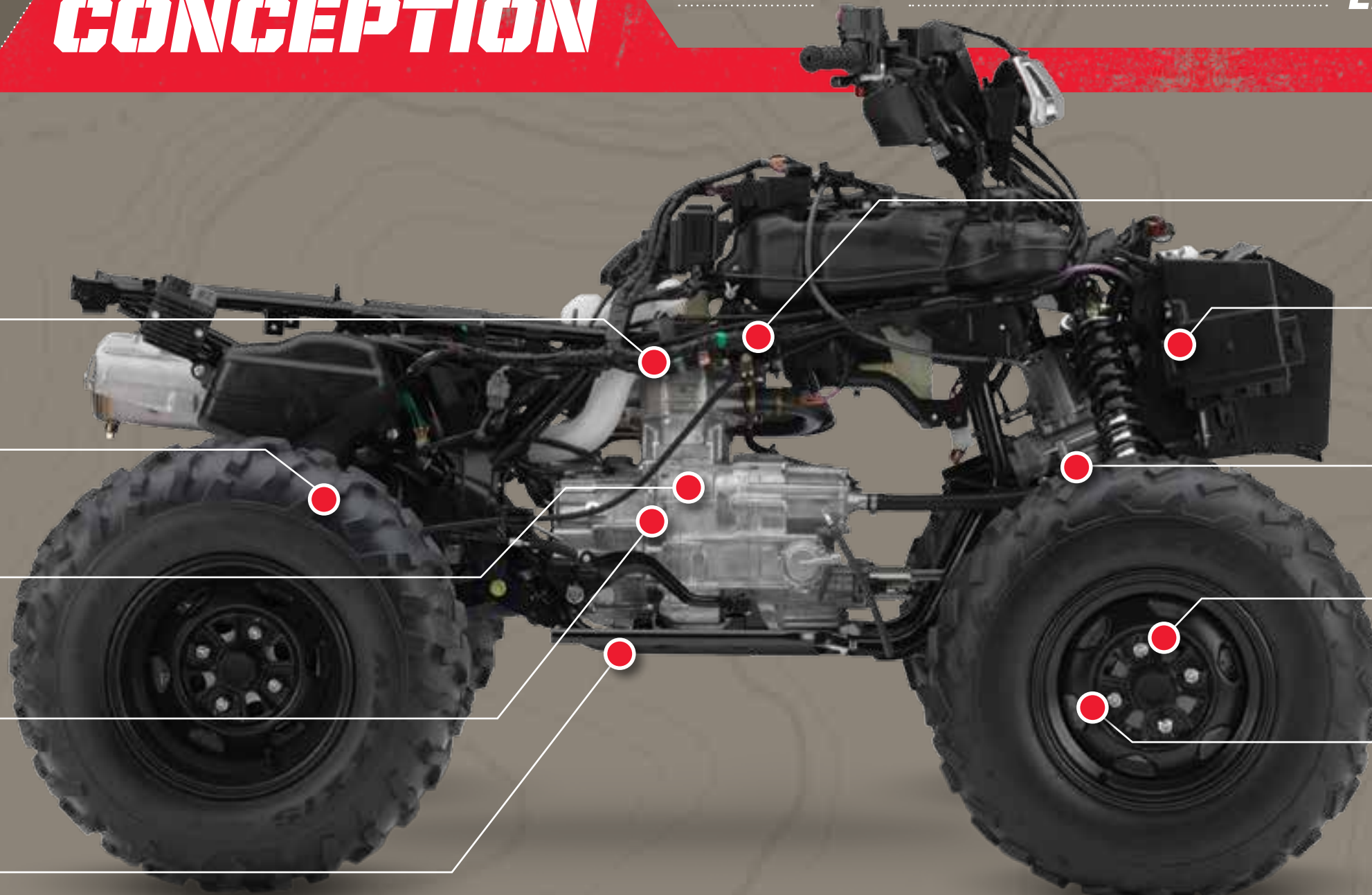
La direction assistée électrique de Honda (EPS) utilise une technologie de capteurs pour intuitivement procurer l'assistance additionnelle requise à la direction pour exécuter les virages serrés et contourner les obstacles.

Différentiel avant

Le différentiel avant à détection de couple exclusif à Honda réduit considérablement l'effet de couple et l'effort requis au guidon, ce qui améliore la maniabilité et réduit la fatigue de conduite. (Le différentiel avant offre une fonction de verrouillage sur les modèles TRX500 Foreman)

Freins

Les VTT Honda sont munis de plaquettes de frein plus épaisses et plus durables, et d'un système breveté de grattoirs intégrés qui contribuent à garder les roues, les disques et les étriers propres et pleinement efficaces.



TRX500FPE 2014

TRX420PG TRX500PG

CANADIAN TRAIL EDITION



Technologie née en sol canadien.

Les VTT Honda ont acquis depuis longtemps la réputation d'atteindre le parfait équilibre entre travail et loisirs, mais pour ceux qui passent leur temps à circuler en pleine nature sauvage canadienne sur l'un des innombrables réseaux de sentiers, Honda a créé les TRX420 et TRX500 Canadian Trail Editions (CTE). Des ingénieurs Honda ont passé des mois au Canada à rechercher les réglages de suspension qui garantiraient que les modèles CTE répondraient aux exigences uniques des conducteurs de VTT des sentiers canadiens. Les résultats sont éloquent; éternels meilleurs vendeurs, ces modèles faits uniquement pour le Canada ont une clientèle extrêmement fidèle. Les versions 500 cm³ et 420 cm³ bénéficient toutes deux de la configuration éprouvée de moteurs montés longitudinalement avec un centre de gravité bas. Mais bien que ces VTT soient équipés de transmissions automatiques que les amateurs de sentiers préfèrent, chacune possède une conception différente, parfaitement adaptée aux caractéristiques de son moteur. Le TRX420 CTE est doté de la révolutionnaire transmission à double embrayage de Honda, semblable au système utilisé dans des voitures

sport haut de gamme. Cette conception avancée offre un niveau d'efficacité exceptionnellement élevé, maximisant la performance. Pour sa part, le TRX500 Rubicon CTE dispose d'une transmission hydrostatique se rapprochant de ce qu'on retrouve dans la machinerie lourde et offrant un entraînement hydraulique d'une grande douceur. Aucune de ces conceptions avancées ne souffre des pertes par frottement interne et du glissement associés aux transmissions automatiques plus conventionnelles à entraînement par courroie.

Les Canadian Trail Editions sont peut-être à leur meilleur dans les sous-bois canadiens, mais ça ne veut pas dire qu'ils ne soient pas également des machines capables de travailler. En fait, de nombreuses entreprises d'arpentage, de pipelines et de câblodiffusion devant transporter du matériel et des hommes sur de longues distances en terrain accidenté choisissent les CTE pour leur confort supérieur. Lorsqu'on ajoute la réputation inégalée de durabilité et de fiabilité de Honda, il n'est pas étonnant que ces VTT recherchés bénéficient d'une aussi solide valeur marchande au moment d'une éventuelle transaction.



TRX420PG
Canadian Trail Edition



TRX500PG Rubicon
Canadian Trail Edition

SAI Suspension arrière indépendante

TDE Transmission automatique à double embrayage

IEC Injection électronique de carburant

DAE Direction assistée électronique

SEV Sélection électrique des vitesses

SO Suspension à bras oscillant

SEV Sélection électrique des vitesses

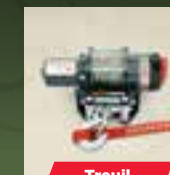
TA Transmission automatique

DAE Direction assistée électrique

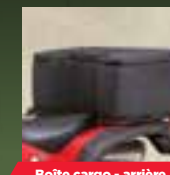
HM Hondamatic hydrostatique

AJOUTEZ PLUS. FAITES-EN PLUS.

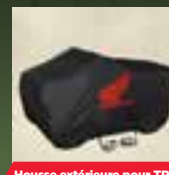
Notre nouveau VTT Honda Canadian Trail Edition est déjà une impressionnante machine, mais si vous recherchez une façon de l'affiner pour qu'il soit encore plus 'fait sur mesure' pour vous, ne manquez pas d'explorer notre gamme d'accessoires Honda d'origine et d'accessoires Honda Signature, sur atv.honda.ca.



Treuil



Boîte cargo - arrière



Housse extérieure pour TRX

RÉCRÉATIF

TRX680F

RINCON

Suivez le meneur.

C'est la sophistication de la conception du TRX680F Rincon qui le rend si agréable à conduire. Non seulement est-il étonnamment léger pour une machine de grosse cylindrée, mais grâce à la disposition unique de son moteur, le Rincon bénéficie également d'un centre de gravité exceptionnellement bas. Ces qualités combinées améliorent pratiquement tous les aspects de la performance d'un VTT. Meilleure accélération, meilleure stabilité en montant, en descendant les pentes ou en franchissant les hauteurs, meilleure tenue dans les virages, meilleure motricité à l'accélération, freinage amélioré, et la liste continue. Contribuant davantage au confort et au contrôle, le Rincon dispose d'un système avancé de suspension indépendante aux quatre roues, à long débattement, bras de suspension en alliage d'aluminium et barre antiroulis. Et, comme si ça ne suffisait pas, le Rincon est également muni de la seule transmission automatique entièrement hydraulique avec convertisseur de couple et sélection électronique des vitesses à boutons poussoirs. En fait, le TRX680F est possiblement le VTT le plus sophistiqué sur les sentiers.



TRX680F Rincon

SAI

Suspension arrière indépendante

SEV

Sélection électrique des vitesses

IEC

Injection électronique de carburant

TA

Transmission automatique

JEUNES

TRX90X

Tout commence ici.

Le profil large et bas du TRX90X forme une plate-forme stable et rassurante sur laquelle les jeunes adeptes* peuvent développer les compétences nécessaires pour conduire un VTT de façon sécuritaire. La légèreté, le démarrage électrique et les commandes sans effort aident les jeunes à apprendre rapidement, et ils vont adorer le look "cool" de la carrosserie inspiré de la course. Les parents comprennent l'importance de l'allumage à clé de contact et du limiteur de puissance réglable qui aident à contrôler la vitesse à laquelle leurs enfants apprennent. Les parents vont aussi apprécier les coûts d'exploitation réduits associés à conception à faible entretien du TRX90X. Et la valeur retenue typiquement élevée de Honda vous ravira quand viendra le temps de passer à une machine plus imposante. Le TRX90X est peut-être construit avec les jeunes à l'esprit, mais les parents l'apprécieront tout autant.



TRX90X

* Âgés de 10 ans et plus

SPORT

TRX250X

Pour un contrôle total.

Ne vous méprenez pas, le TRX250X est un vrai VTT sportif. Conçu pour les conducteurs de 16 ans et plus, il offre un moteur prompt, un châssis léger, un généreux débattement de suspension et des freins puissants, mais le TRX250X possède aussi une technologie exclusive, conviviale pour le débutant, un embrayage semi-manuel appelé «Sport Clutch». Cet astucieux dispositif d'embrayage breveté par Honda comporte un levier d'embrayage standard monté au guidon qui offre tous les avantages d'un embrayage manuel, mais inclut un dispositif anticallage qui fait de l'apprentissage de l'art délicat du contrôle de l'embrayage un jeu d'enfant. Les utilisateurs apprécieront l'aspect pratique du démarreur électrique et de la marche arrière tandis que ceux qui sont chargés de l'entretien apprécieront la conception simple du moteur refroidi par air et l'arbre d'entraînement durable. Les amateurs de VTT de tout niveau trouveront beaucoup à aimer chez le TRX250X.



TRX250X

TRX400X

Relevez le défi des sentiers.

Le TRX400X est peut-être fait pour les sentiers plutôt que les circuits, mais il demeure néanmoins tout un VTT. Le moteur à couple élevé, refroidissement par air et carter sec est configuré pour livrer une poussée maximale en sortant des virages, tandis que le châssis léger avec sa suspension Pro-Link à long débattement et ses puissants freins à disques vous aident à négocier les embûches et les difficultés. Haute performance, c'est certain, mais le TRX400X est aussi un VTT facile à vivre au quotidien avec des caractéristiques pratiques comme le démarrage électrique et la marche arrière. Et parlant de facile à vivre, sa conception durable à faible entretien signifie qu'il passera beaucoup de temps sur les sentiers et peu de temps à l'atelier.



TRX400X

TRX450ER

La performance à son meilleur.

En remportant pratiquement tout les types de courses de VTT - y compris une série de victoires sensationnelles à l'exténuant Baja 1000 - le Honda TRX450ER a légitimement gagné le respect des enthousiastes de VTT qui recherchent des performances de pointe et des sensations électrisantes ultimes. Mais la vraie beauté du TRX450ER réside dans sa maniabilité prévisible, sa large plage de régimes et sa durabilité supérieure qui en font également un excellent choix pour les amateurs de VTT récréatif.

Le moteur haute technologie Unicam de 449 cm³, à 4-temps et 4-soupapes du TRX450ER tire son ADN des impressionnantes motocross CRF de Honda, mais a été soigneusement adapté pour répondre aux exigences uniques d'une utilisation sur VTT, avec piston et arbre à cames spécifiques et embrayage très résistant. Le châssis léger est tout aussi avancé, avec un bras oscillant racé monobloc en aluminium coulé, une partie arrière détachable en aluminium, une suspension avant à doubles bras triangulés et un freinage puissant à triple disque. Peu importe ce que vous avez prévu pour votre fin de semaine en VTT, vous pouvez compter sur le TRX450ER pour en faire une expérience gagnante.



TRX450ER

GAMME DES VTT 2014

SPÉCIFICATIONS

EXPLOREZ TOUTES LES FICHES TECHNIQUES ET LES CARACTÉRISTIQUES À atv.honda.ca

UTILITAIRES

| | TRX420FM | TRX420FPM | TRX420FPA | TRX500FM Foreman | TRX500FPM Foreman | TRX500FPE Foreman |
|------------------------------|---|---|---|---|--|--|
| MOTEUR | Monocylindre 4-temps à refroidissement par liquide, carter semi-sec et montage longitudinal | Monocylindre 4-temps à refroidissement par liquide, carter semi-sec et montage longitudinal | Monocylindre 4-temps à refroidissement par liquide, carter semi-sec et montage longitudinal | Monocylindre 4-temps à refroidissement par liquide, carter semi-sec et montage longitudinal | Monocylindre 4-temps à refroidissement par liquide, carter semi-sec et montage longitudinal | Monocylindre 4-temps à refroidissement par liquide, carter semi-sec et montage longitudinal |
| CYLINDRÉE | 420 cm ³ | 420 cm ³ | 420 cm ³ | 475 cm ³ | 475 cm ³ | 475 cm ³ |
| ALÉSAGE ET COURSE | 86,5 mm x 71,5 mm | 86,5 mm x 71,5 mm | 86,5 mm x 71,5 mm | 92,0 mm x 71,5 mm | 92,0 mm x 71,5 mm | 92,0 mm x 71,5 mm |
| RAPPORT VOLUMÉTRIQUE | 9,9 : 1 | 9,9 : 1 | 9,9 : 1 | 9,5:1 | 9,5:1 | 9,5:1 |
| DISTRIBUTION | ST, 2 soupapes | ST, 2 soupapes | ST, 2 soupapes | ST, 2 soupapes | ST, 2 soupapes | ST, 2 soupapes |
| ALIMENTATION | Injection électronique de carburant PGM-FI | Injection électronique de carburant PGM-FI | Injection électronique de carburant PGM-FI | Injection électronique de carburant PGM-FI | Injection électronique de carburant PGM-FI | Injection électronique de carburant PGM-FI |
| TRANSMISSION | A 5 rapports, embrayage automatique, sélecteur au pied, marche arrière et 1er rapport ultra court. | A 5 rapports, embrayage automatique, sélecteur au pied, marche arrière et 1er rapport ultra court. | Entièrement automatique, 5-rapports, transmission à double embrayage, Programme de sélection électrique des vitesses (ESP) et marche arrière. | A 5 rapports, embrayage automatique, sélecteur au pied, marche arrière et 1er rapport ultra court. | A 5 rapports, embrayage automatique, sélecteur au pied, marche arrière et 1er rapport ultra court. | A 5 rapports, embrayage automatique, sélection électrique des vitesses ESP, marche arrière et 1er rapport ultracourt. |
| DIRECTION ASSISTÉE | Non | Oui | Oui | Non | Oui | Oui |
| ENTRAÎNEMENT FINAL | 2RM/4RM, arbres avant et arrière directs, sélecteur 2RM/4RM et différentiel avant à détection de couple | 2RM/4RM, arbres avant et arrière directs, sélecteur 2RM/4RM et différentiel avant à détection de couple | 2RM/4RM, arbres avant et arrière directs, sélecteur 2RM/4RM et différentiel avant à détection de couple | 2RM/4RM, arbres avant et arrière directs, sélecteur 2RM/4RM et différentiel avant à détection de couple | 2RM/4RM, arbres avant et arrière directs et sélecteur 2RM/4RM avec fonction de verrouillage manuel du différentiel avant | 2RM/4RM, arbres avant et arrière directs et sélecteur 2RM/4RM avec fonction de verrouillage manuel du différentiel avant |
| SUSPENSION AVANT | Indépendante à double bras triangulé avec amortisseurs réglables; débattement de 170 mm (6,7 po) | Indépendante à double bras triangulé avec amortisseurs réglables; débattement de 170 mm (6,7 po) | Indépendante à double bras triangulé avec amortisseurs réglables; débattement de 170 mm (6,7 po) | Indépendante à double bras triangulé avec amortisseurs réglables; débattement de 185 mm (7,3 po) | Indépendante à double bras triangulé avec amortisseurs réglables; débattement de 185 mm (7,3 po) | Indépendante à double bras triangulé avec amortisseurs réglables; débattement de 185 mm (7,3 po) |
| SUSPENSION ARRIÈRE | Bras oscillant avec monoamortisseur; débattement de 170 mm (6,7 po) | Bras oscillant avec monoamortisseur; débattement de 170 mm (6,7 po) | Bras oscillant avec monoamortisseur; débattement de 170 mm (6,7 po) | Bras oscillant avec monoamortisseur; débattement de 185 mm (7,3 po) | Bras oscillant avec monoamortisseur; débattement de 185 mm (7,3 po) | Bras oscillant avec monoamortisseur; débattement de 185 mm (7,3 po) |
| PNEUS | Avant: 24 x 8 - 12; arrière: 24 x 10 - 11 | Avant: 24 x 8 - 12; arrière: 24 x 10 - 11 | Avant: 24 x 8 - 12; arrière: 24 x 10 - 11 | Avant: 25 x 8 - 12; arrière: 25 x 10 - 12 | Avant: 25 x 8 - 12; arrière: 25 x 10 - 12 | Avant: 25 x 8 - 12; arrière: 25 x 10 - 12 |
| FREINS | Avant: deux disques hydrauliques de 190 mm; arrière: tambour mécanique scellé de 160 mm | Avant: deux disques hydrauliques de 190 mm; arrière: tambour mécanique scellé de 160 mm | Avant: deux disques hydrauliques de 190 mm; arrière: tambour mécanique scellé de 160 mm | Avant: deux disques hydrauliques; arrière: tambour mécanique scellé | Avant: deux disques hydrauliques de 190 mm; arrière: tambour mécanique scellé de 160 mm | Avant: deux disques hydrauliques de 190 mm; arrière: tambour mécanique scellé de 160 mm |
| LONGUEUR | 2 103 mm (82,8 po) | 2 103 mm (82,8 po) | 2 103 mm (82,8 po) | 2 103 mm (82,8 po) | 2 103 mm (82,8 po) | 2 103 mm (82,8 po) |
| LARGEUR | 1 204 mm (47,4 po) | 1 204 mm (47,4 po) | 1 204 mm (47,4 po) | 1 204 mm (47,4 po) | 1 204 mm (47,4 po) | 1 204 mm (47,4 po) |
| GARDE AU SOL | 183 mm (7,2 po) | 183 mm (7,2 po) | 183 mm (7,2 po) | 191 mm (7,5 po) | 191 mm (7,5 po) | 191 mm (7,5 po) |
| HAUTEUR DE SELLE | 856 mm (33,7 po) | 856 mm (33,7 po) | 856 mm (33,7 po) | 867 mm (34,2 po) | 867 mm (34,2 po) | 867 mm (34,2 po) |
| EMPATTEMENT | 1 267 mm (49,9 po) | 1 267 mm (49,9 po) | 1 267 mm (49,9 po) | 1 267 mm (49,9 po) | 1 267 mm (49,9 po) | 1 267 mm (49,9 po) |
| POIDS À VIDE* | 277 kg (611 lb) | 283 kg (624 lb) | 291 kg (642 lb) | 287 kg (633 lb) | 293 kg (646 lb) | 294 kg (648 lb) |
| CAPACITÉ DU RÉSERVOIR | 14,7 litres incluant une réserve de 4,9 litres | 14,7 litres incluant une réserve de 4,9 litres | 14,7 litres incluant une réserve de 4,9 litres | 14,7 litres incluant une réserve de 4,9 litres | 14,7 litres incluant une réserve de 4,9 litres | 14,7 litres incluant une réserve de 4,9 litres |
| COLORIS | Rouge, Vert, Camouflage Phantom™ | Vert, Camouflage Phantom™ | Orange, Vert | Vert, Bleu, Camouflage Phantom™ | Vert, Camouflage Phantom™ | Rouge, Bleu |

RÉCRÉATIFS

| | TRX420PG CTE | TRX500PG Rubicon CTE | TRX680F Rincon | TRX90X | TRX250X | TRX400X | TRX450ER |
|------------------------------|---|---|---|--|---|---|---|
| MOTEUR | Monocylindre quatre-temps refroidi par liquide, monté longitudinalement | Monocylindre quatre-temps refroidi par liquide, monté longitudinalement | Monocylindre quatre-temps refroidi par liquide, monté longitudinalement | Monocylindre 4-temps refroidi par air | Monocylindre 4-temps refroidi par air | Monocylindre 4-temps refroidi par air | Monocylindre 4-temps refroidi par liquide |
| CYLINDRÉE | 420 cm ³ | 499 cm ³ | 675 cm ³ | 86 cm ³ | 229 cm ³ | 397 cm ³ | 449 cm ³ |
| ALÉSAGE ET COURSE | 86,5 mm x 71,5 mm | 92 mm x 75 mm | 102 mm x 82,6 mm | 47 mm x 49,5 mm | 68,5 mm x 62,2 mm | 85 mm x 70 mm | 96 mm x 62,1 mm |
| RAPPORT VOLUMÉTRIQUE | 9,9:1 | 9,2:1 | 9,2:1 | 9,2:1 | 9,2:1 | 9,1:1 | 12:1 |
| DISTRIBUTION | ST, 2 soupapes | ST, 4 soupapes | ST, 4 soupapes | SACT, 2-soupapes | ST, 2-soupapes | RFVC, SACT, 4 soupapes | Unicam, SACT, 4 soupapes |
| ALIMENTATION | Injection électronique de carburant PGM-FI | Un carburateur VC 36 mm | Injection électronique de carburant PGM-FI | Carburateur de 15 mm | Carburateur de 20 mm | Un carburateur de 38 mm avec pompe d'accélération | Un carburateur 40 mm à boisseau plat |
| TRANSMISSION | A 5 rapports, embrayage automatique, marche arrière et premier rapport ultracourt | Hydromécanique entièrement automatique, à contrôle électronique avec sélection ESP et marche arrière | Entièrement automatique de type automobile à contrôle électronique, à 3 rapports avant, sélection ESP et marche arrière | À 4 rapports et embrayage automatique | À 5 rapports avec embrayage semi-manuel et marche arrière | À 5 rapports, embrayage manuel et marche arrière | À 5 rapports avec embrayage manuel |
| DIRECTION ASSISTÉE | Oui | Oui | Non | Non | Non | Non | Non |
| ENTRAÎNEMENT FINAL | 2RM/4RM; arbres avant et arrière directs avec sélecteur 2RM/4RM et différentiel avant à détection de couple | 2RM/4RM; arbres avant et arrière directs, avec sélection 2RM/4RM et différentiel avant à détection de couple | 2RM/4RM; arbres avant et arrière avec sélection 2RM/4RM et différentiel avant à détection de couple | 2RM; chaîne scellée à joints toriques | 2RM; arbre d'entraînement arrière direct | 2RM; chaîne scellée à joints toriques; 14/39 dents | 2RM; chaîne scellée à joints toriques; 13/38 dents |
| SUSPENSION AVANT | Indépendante à double bras triangulé avec amortisseurs hydrauliques; débattement de 160 mm (6,3 po) | Indépendante à doubles bras triangulés avec amortisseurs hydrauliques réglables; débattement de 170 mm (6,7 po) | Indépendante à double bras triangulé avec amortisseurs hydrauliques; débattement de 175 mm (6,9 po) | Indépendante avec amortisseurs hydrauliques Showa; débattement de 65 mm (2,6 po) | Indépendante à doubles bras triangulés; débattement de 150 mm (5,9 po) | Indépendante à double bras triangulé avec amortisseurs hydrauliques réglables Showa; débattement de 208 mm (8,2 po) | Indépendante à double bras triangulé avec amortisseurs hydrauliques Showa entièrement réglables; débattement de 215 mm (8,5 po) |
| SUSPENSION ARRIÈRE | Indépendante à double bras triangulé avec amortisseurs hydrauliques; débattement de 160 mm (6,3 po) | Bras oscillant avec 2 amortisseurs hydrauliques réglables; débattement de 170 mm (6,7 po) | Indépendante à double bras triangulé avec amortisseurs hydrauliques; débattement de 203 mm (8 po) | Bras oscillant avec monoamortisseur hydraulique Showa; débattement de 65 mm (2,6 po) | Bras oscillant avec monoamortisseur hydraulique; débattement de 145 mm (5,7 po) | Bras oscillant en aluminium coulé avec monoamortisseur hydraulique Showa entièrement réglable; débattement de 231 mm (9,1 po) | Bras oscillant en aluminium coulé avec monoamortisseur hydraulique Showa entièrement réglable; débattement de 237 mm (9,3 po) |
| PNEUS | Avant, 24 x 8 - 12; arrière, 24 x 10 - 11 | Avant, 25 x 8 - 12; arrière, 25 x 10 - 12 | Avant, 25 x 8 - 12; arrière, 25 x 10 - 12 | Avant, 20 x 7 - 8; Arrière, 19 x 8 - 8 | Avant, 22 x 7 - 10; Arrière, 22 x 10 - 9 | Avant, 22 x 7 - 10 radial; Arrière, 20 x 10 - 9 radial | Avant, 21 x 7 - 10 radial; Arrière, 20 x 10 - 9 radial |
| FREINS | Avant, 2 disques hydrauliques; arrière, simple disque hydraulique | Avant, 2 disques hydrauliques de 180 mm; arrière, tambour mécanique scellé | Avant, deux disques hydrauliques de 180 mm; arrière, simple disque hydraulique | Avant, tambours mécaniques scellés; Arrière, tambour mécanique scelle | Avant, deux disques hydrauliques de 174 mm; Arrière, tambour mécanique scellé | Avant, deux disques hydrauliques; Arrière, disque hydraulique | Avant, deux disques hydrauliques de 174 mm; Arrière, disque hydraulique de 190 mm |
| LONGUEUR | 2 055 mm (80,9 po) | 2 108 mm (83 po) | 2 113 mm (83,2 po) | 1 489 mm (58,6 po) | 1 739 mm (68,5 po) | 1 822 mm (71,7 po) | 1 862 mm (73,3 po) |
| LARGEUR | 1 172 mm (46,1 po) | 1 188 mm (46,8 po) | 1 189 mm (46,8 po) | 895 mm (35,2 po) | 1 062 mm (41,8 po) | 1 155 mm (45,5 po) | 1 177 mm (46,3 po) |
| GARDE AU SOL | 231 mm (7,5 po) | 190 mm (7,5 po) | 234 mm (9,2 po) | 100 mm (3,9 po) | 146 mm (5,7 po) | 105 mm (4,1 po) | 111 mm (4,4 po) |
| HAUTEUR DE SELLE | 822 mm (33,9 po) | 861 mm (33,9 po) | 875 mm (34,5 po) | 660 mm (26 po) | 797 mm (31,4 po) | 821 mm (32,3 po) | 833 mm (32,8 po) |
| EMPATTEMENT | 1 255 mm (50,6 po) | 1 286 mm (50,6 po) | 1 289 mm (50,8 po) | 983 mm (38,7 po) | 1 124 mm (44,3 po) | 1 217 mm (47,9 po) | 1 275 mm (50,2 po) |
| POIDS À VIDE* | 291 kg (642 lb) | 294 kg (648 lb) | 294 kg (648 lb) | 119 kg (262 lb) | 171 kg (377 lb) | 185 kg (408 lb) | 176 kg (388 lb) |
| CAPACITÉ DU RÉSERVOIR | 13,3 litres, réserve de 2,5 litres incluse | 15 litres, réserve de 2,5 litres incluse | 16,3 litres, réserve de 4,3 litres incluse | 6,3 litres, réserve de 1 litre incluse | 9,5 litres, réserve de 2,6 litres incluse | 9,7 litres, réserve de 1,6 litre incluse | 10,3 litres, réserve de 2,9 litres incluse |
| COLORIS | Rouge | Rouge | Rouge | Rouge | Rouge | Rouge | Blanc |

*En ordre de marche - tous pleins faits incluant le carburant

CÔTE À CÔTE

TOUJOURS EN TÊTE

LA TOUTE NOUVELLE 2014

Gamme de véhicules côte à côte Pioneer de Honda.

Les véhicules côte à côte gagnent rapidement en popularité en raison de leur polyvalence incroyable. Maintenant la gamme Pioneer 700 de Honda établit de nouvelles normes en terme d'utilité pratique. Les versions à deux et à quatre places du Pioneer peuvent transporter jusqu'à 454 kg (1 000 lb) de matériel et d'équipement dans leur pratique caisse de chargement basculante ou remorquer jusqu'à 680 kg (1 500 lb). Même avec chargement et passagers, le puissant moteur de classe 700 du Pioneer accélère avec autorité, tandis que la suspension indépendante aux quatre roues et à long débattement absorbe efficacement les irrégularités des terrains accidentés. Les caractéristiques de sécurité à l'avant-garde de l'industrie offrent une sécurité additionnelle et une gamme complète de plus de 60 accessoires permet de personnaliser le Pioneer selon vos besoins spécifiques. Le pionnier quatre places est même équipé d'un système novateur de sièges configurable qui permet à l'un des sièges arrière ou aux deux de se replier dans la caisse de chargement. Ceci permet au Pioneer d'être utilisé dans une configuration à deux, à trois ou à quatre places assises. Et le meilleur de tout, c'est que les sièges se rabattent rapidement, facilement et sans outils, et qu'une fois repliés, la caisse arrière basculante du Pioneer conserve sa capacité de chargement complète et sa fonction de basculement.



Pioneer 700

Pioneer 700-4



Le Pioneer de Honda est recommandé pour les conducteurs de 16 ans et plus, assez grands pour atteindre toutes les commandes et pour que sa ceinture de sécurité s'ajuste correctement. Le passager doit également être assez grand pour que sa ceinture de sécurité s'ajuste correctement et que, si nécessaire, il puisse se protéger en plaçant les deux pieds fermement sur le plancher tout en agrippant la poignée de retenue.



AJOUTEZ PLUS. FAITES-EN PLUS.

Laissez Honda amener votre expérience du Pioneer au prochain niveau avec les accessoires Honda d'origine et les accessoires Honda Signature. Vous voulez personnaliser votre véhicule côte à côte Honda? Honda vous a facilité les choses en vous offrant une sélection d'ensembles d'accessoires spécialement conçus ou plus de 60 accessoires individuels. Choisissez les accessoires adaptés à votre mode de vie. Avec les tout nouveaux Honda Pioneer 2014, c'est vous qui décidez!



Découvrez tous les accessoires Pioneer sur sxs.honda.ca

Soyez un conducteur de VTT responsable.

Lorsque vous devenez membre de la famille Honda, c'est alors que le plaisir commence. Bienvenue chez nous, nous avons hâte de rouler avec vous.

Chez Honda, nous croyons à la performance et au leadership, voilà pourquoi nous adoptons une position de chef de file quand il s'agit d'environnement. Nous continuons de développer des technologies à faibles émissions pour nos motocyclettes, nos VTT, nos véhicules côte à côte et nos scooters actuels et futurs. Et c'est le genre de performance que tout le monde peut apprécier. Nous produisons déjà des modèles modèles qui excèdent aux normes très strictes CARB sur les émissions, Et c'est le genre de performance que tout le monde peut apprécier.

Conduire un VTT est un exercice de responsabilité – envers soi-même, envers les autres, et envers l'environnement.

Alors rappelez-vous, qu'un VTT peut être dangereux à conduire. Pour votre sécurité, portez un casque, de la protection pour les yeux et des vêtements protecteurs appropriés. Ne conduisez jamais sur des surfaces pavées, routes ou chemins publics. Ne transportez jamais de passager, et évitez toujours les cascades ou manoeuvres spectaculaires en conduisant. Évitez les vitesses excessives, et soyez particulièrement prudents en terrain accidenté. Et gardez à l'esprit que la conduite d'un véhicule ne fait pas bon ménage avec l'alcool ou les drogues.

Tous les modèles Honda FourTrax illustrés sont recommandés pour les conducteurs de 16 ans et plus, à l'exception du TRX90X conçu pour les conducteurs de 10 ans et plus. Honda recommande à tous les conducteurs de VTT de suivre un cours de formation et de lire leur manuel du propriétaire en entier.

Chaque fois que vous conduisez hors route, assurez-vous de rester sur les sentiers déterminés, dans des zones approuvées. Maintenez les lieux propres, faites preuve de bon sens et respectez les droits d'autrui. Ne modifiez ni votre silencieux ni le pare-étincelles. Obtenez toujours une permission écrite avant de conduire sur des lieux privés, et conformez-vous à toutes les lois et réglementations régissant le secteur où vous roulez.

Fini Camouflage Phantom^{MC} Honda exclusif

Plus qu'un simple exercice de style, le tout nouveau fini camouflage Phantom^{MC} Honda est aussi technologiquement avancé que les machines sur lesquelles on le retrouve. Conçu à l'interne par la division R et D de Honda, le fini camouflage Phantom^{MC} Honda se retrouve exclusivement sur les VTT et les véhicules côte à côte Honda. Trois stratégies principales ont été utilisées pour assurer une furtivité maximale. Premièrement, le fini camouflage recouvre une surface accrue de la machine. Deuxièmement, il y a peu de répétitions de schémas, en fait, on ne trouve aucune répétition de motif sur un même panneau, peu importe sa taille. Enfin, la teinte et le motif ont été spécialement choisis pour s'harmoniser avec une plus grande variété d'environnements. Satisfaits du motif lui-même, les ingénieurs ont alors développé un nouveau matériau et une nouvelle technique d'application sur la carrosserie, ce qui augmente sa durabilité et la résistance aux dommages relatifs à un contact avec du carburant.



Rencontrez les autres membres de la famille Honda à honda.ca



Motocyclettes de route



Véhicules côte à côte



Motocyclettes hors route



Produits Mécaniques



Hors-bords



Voitures et camions

Pourquoi Honda?

Honda a bâti sa réputation grâce aux innovations et aux designs supérieurs, aux performances puissantes ainsi qu'à la durabilité, la qualité et la fiabilité légendaires de ses produits. Posséder un Honda, c'est avoir l'assurance que votre véhicule VTT est un produit supérieur et qu'il vous ramènera à la maison à la fin de la journée. Cela signifie également que vous avez le soutien des concessionnaires et des techniciens Honda qui sont formés pour maintenir la qualité d'origine de votre produit tout au long de sa durée de vie. Des produits de haute qualité, l'appui des concessionnaires et la satisfaction du client, voilà pourquoi tant de gens choisissent Honda.



Honda construit ses VTT selon des normes d'ingénierie comptant parmi les plus strictes au monde et formule ses huiles tout aussi rigoureusement, de façon à maintenir le rendement maximal de votre Honda. Vous avez acheté un produit Honda à cause de sa qualité, de son rendement et de sa fiabilité. Il serait donc tout naturel d'allier par la suite l'un des meilleurs produits que vous pouvez posséder avec des huiles comptant parmi les meilleures sur le marché. Ne vous contentez pas d'une imitation lorsque vous pouvez acheter le produit véritable.



Laissez Honda amener votre expérience du VTT au prochain niveau avec les accessoires Honda d'origine et les accessoires Honda Signature.



Les pièces Honda d'origine sont faites pour votre Honda. Elles maintiennent la qualité, la fiabilité et la performance de votre produit. Lorsque le moment arrive d'entretenir, de réparer ou d'améliorer votre Honda, ne vous contentez pas d'une imitation. Seules les pièces Honda d'origine peuvent préserver les caractéristiques originales de fonctionnement de votre Honda et offrir un ajustage parfait à chaque fois. Confiez à nos techniciens formés par Honda le soin de garder votre Honda en bonne santé au moyen de pièces Honda d'origine.



Plus

Services Financiers Honda et Honda Plus

L'objectif des Services Financiers Honda est de rendre votre expérience de financement aussi simple que possible. Pour une tranquillité d'esprit additionnelle, notre protection Honda Plus couvre la plupart des réparations pendant la durée de votre plan. Choisissez parmi une variété d'options en fonction de votre style de vie.



Honda Powersports Canada



@HondaPowerCA

MC Marque de commerce de Honda Motor Co., Ltd.

Conduire une motocyclette, un VTT ou un véhicule côte à côte peut comporter des dangers. Pour votre sécurité, portez toujours un casque, de la protection pour les yeux et des vêtements protecteurs chaque fois que vous roulez. Ne conduisez jamais sous l'influence de drogues ou d'alcool et ne conduisez pas de façon spectaculaire. Inspectez votre véhicule avant de l'utiliser et lisez votre manuel du propriétaire. Honda recommande à tous les conducteurs de suivre un cours de formation. Conformez-vous toujours aux lois et règlements locaux, faites preuve de bon sens et respectez les droits des autres lorsque vous conduisez. Chaque fois que vous roulez hors route, demeurez dans des sentiers connus, dans les limites approuvées. Assurez-vous d'obtenir une permission écrite avant de circuler sur un terrain privé. Gardez les lieux où vous roulez propres et ne modifiez jamais le pare-étincelles ou le système d'échappement. Visitez honda.ca, pour plus d'informations sur la sécurité.

